

Funkcjonowanie
**PODMIOTOWEGO SYSTEMU
FINANSOWANIA USŁUG
ROZWOJOWYCH**



Rzeczpospolita
Polska

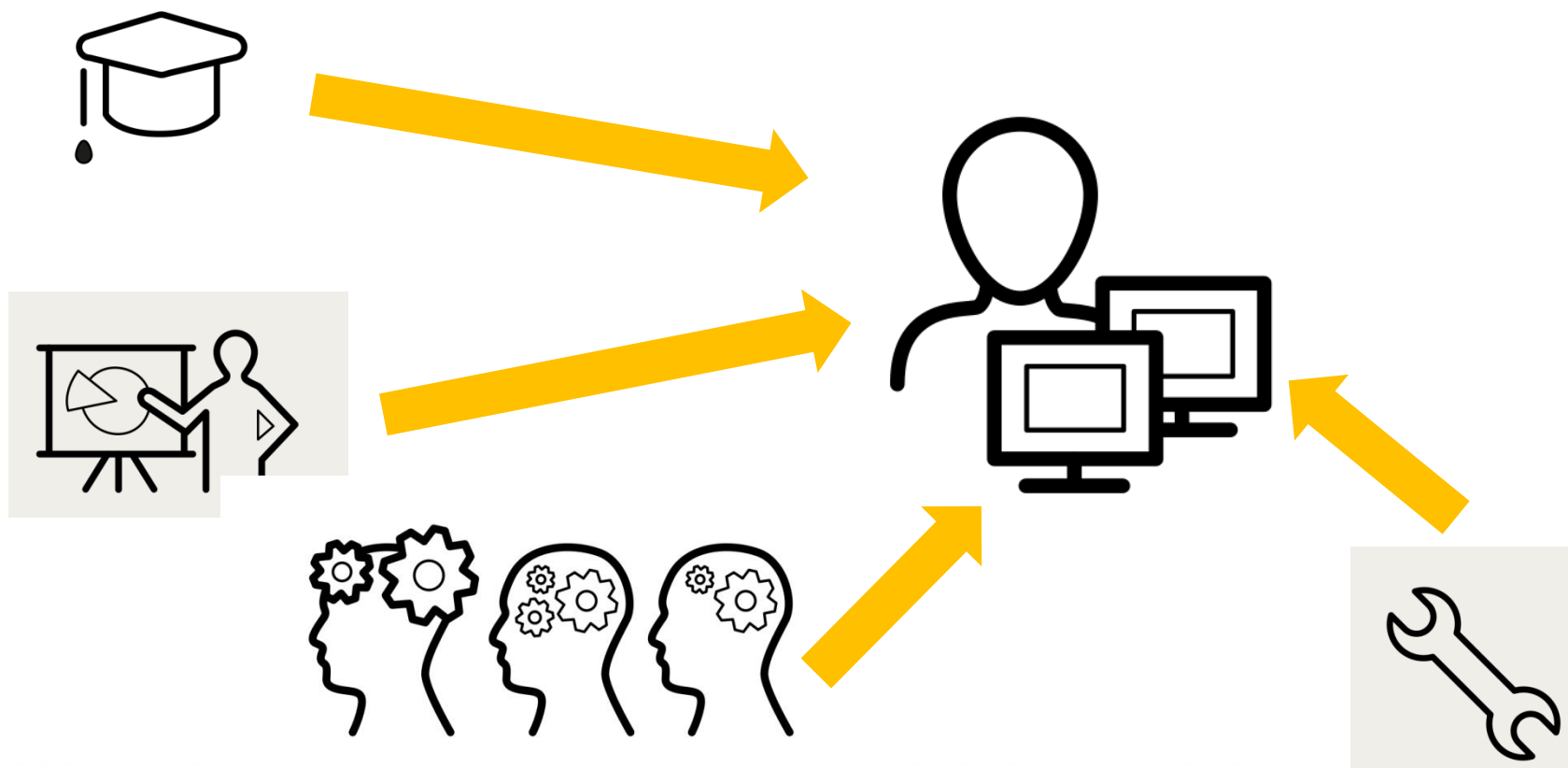


Unia Europejska
Europejski Fundusz Społeczny

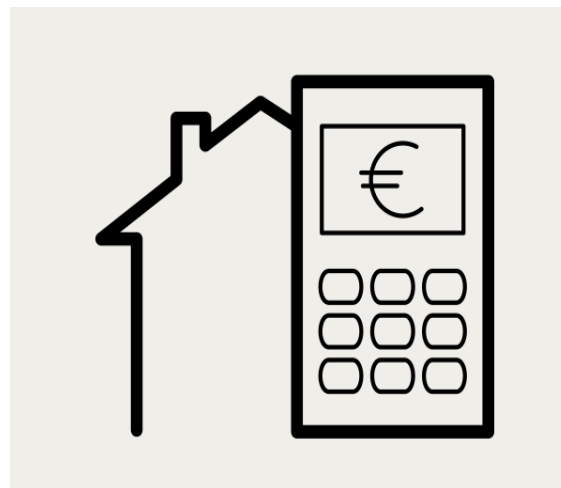


Przedsiębiorca poszukuje usług (szkoleń,
doradztwa) na stronie BUR, tj.

<https://uslugirozwojowe.parp.gov.pl/>

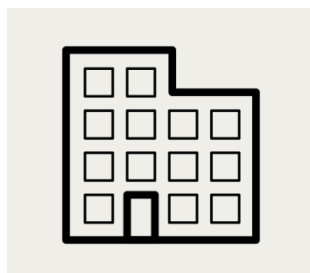
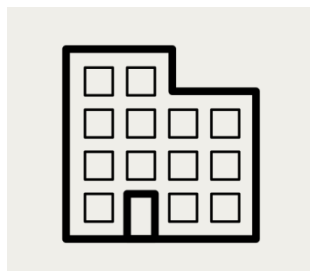


Operator wylicza wysokość wkładu własnego wymaganą dla wybranej usługi od kwoty netto, gdyż podatek VAT stanowi koszt niekwalifikowalny



**LICZBA
PRACOWNIKÓW
DELEGOWANYCH**

Przedsiębiorca podpisuje umowę wsparcia z operatorem. Wraz z zawarciem umowy nadawany jest numer ID wsparcia



**Przedsiębiorca wpłaca na
konto Operatora:**

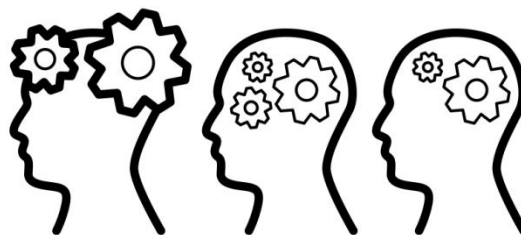
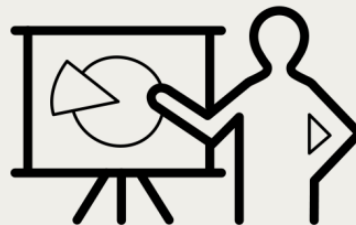
- **wkład własny**
- **kwotę podatku VAT,
który stanowi depozyt
pieniężny**



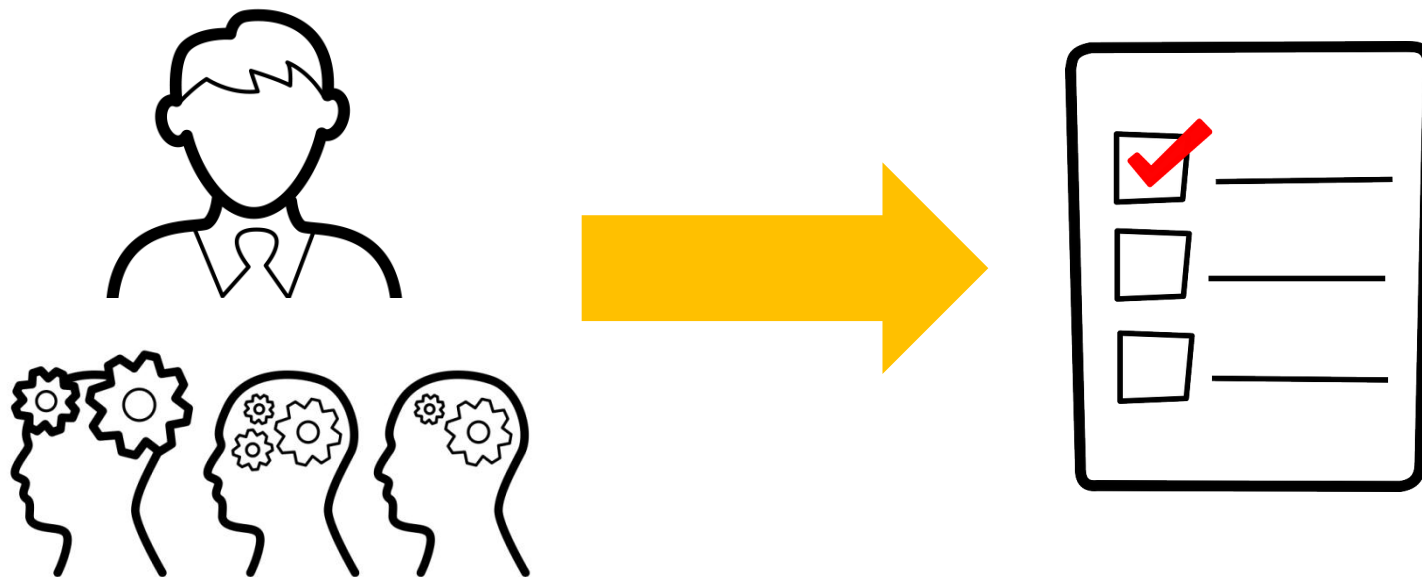
**Operator tworzy
zapisy na koncie
przedpłaconym,
przypisanym do
przedsiębiorcy**



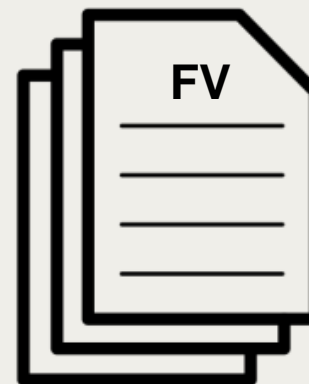
**Usługi rozwojowe
są realizowane na
rzecz
przedsiębiorcy/
delegowanych
pracowników**



Po zakończeniu usługi przedsiębiorca/
delegowani pracownicy wypełniają ankietę w
BUR



**Podmiot realizujący usługę rozwojową
wystawia fakturę dla przedsiębiorcy
korzystającego z usługi**



Przedsiębiorca przekazuje operatorowi Wniosek o rozliczenie usług rozwojowych wraz z załącznikami



Operator weryfikuje czy dane zawarte we Wniosku o rozliczenie usług rozwojowych wraz z pozostałymi dokumentami rozliczeniowymi wymaganymi przy ubieganiu się o dofinansowanie są zgodne z zapisami dotyczącymi usług w BUR.



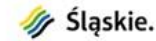
**Operator
dokonuje
płatności na
rzecz podmiotu
realizującego
usługę
rozwojową i/lub
zwraca środki**





Program Regionalny

Serwis Wojewódzkiego Urzędu Pracy w Katowicach



Wiadomości | Najczęściej zadawane pytania | Newsletter | Kontakt

🔍 Szukaj

Skorzystaj z Programu



Jak zacząć korzystać z programu?



Znajdź dofinansowanie



Zobacz ogłoszenia i wyniki naborów wniosków



Realizuję projekt

Dowiedz się więcej o Programie



Dofinansowanie na szkolenia dla firm i pracowników



Zapoznaj się z prawem i dokumentami



Weź udział w szkoleniach i konferencjach



Skorzystaj z systemu informatycznego

Rozwiń, aby zobaczyć więcej ▾

Najważniejsze zmiany w dokumentach PSF od 18 marca 2019 r.

- prawo wniesienia odwołania od negatywnego wyniku weryfikacji dokumentów zgłoszeniowych;
- jednolita karta weryfikacji dokumentów zgłoszeniowych;
- maksymalna kwota dofinansowania do jednej usługi rozwojowej dla jednego pracownika w ramach projektu wynosi 5 000 zł;

Najważniejsze zmiany w dokumentach PSF od 18 marca 2019 r.

- termin na złożenie dokumentacji zgłoszeniowej – nie wcześniej niż 6 miesięcy i nie później niż 2 miesiące przed planowanym terminem rozpoczęcia usługi;
- brak możliwości równoczesnego złożenia dokumentów zgłoszeniowych dla tej samej usługi i skierowanej do tych samych pracowników do więcej niż jednego operatora;
- cel biznesowy nie musi być sformułowany zgodnie z zasadą SMART.

Operatorzy PSF w woj. śląskim

1) Fundusz Górnośląski S.A.,

ul. Sokolska 8, 40-086 Katowice

www.bur.fgsa.pl

2) Centrum Szkoleniowo-Doradcze dr Piotr Kurnicki sp. k.

ul. Stalmacha 20, 41-800 Zabrze

www.dr-kurnicki-psf.eu

w partnerstwie z:

– **Gminą Siemianowice Śląskie,**

ul. Jana Pawła II 10, 41-100 Siemianowice Śląskie,

www.siemianowice.pl

3) Agencja Rozwoju Regionalnego S.A.,

Al. Najświętszej Maryi Panny 24/8, 42-202 Częstochowa

www.arr.czystochowa.pl

w partnerstwie z:

– **Agencją Rozwoju Lokalnego S.A.**

ul. Teatralna 9, 41-200 Sosnowiec

spnt.sosnowiec.pl

– **Stowarzyszeniem Bielskie Centrum Przedsiębiorczości,**

ul. Cieszyńska 367, 43-382 Bielsko-Biała

bcp.org.pl

– **WYG Consulting Sp. z o.o.,**

ul. Bitwy Warszawskiej 1920 r. 7, 02-366 Warszawa,

www.wygconsulting.pl

4) Regionalna Izba Przemysłowo-Handlowa w Gliwicach,

ul. Zwycięstwa 36, 44-100 Gliwice

www.operatorpsf.riph.com.pl

w partnerstwie z:

– **MDDP Sp. z o.o. Akademia Biznesu Sp. k.,**

Al. Jana Pawła II 25, 00-854 Warszawa

www.akademiamddp.pl

– **Wyższą Szkołą Biznesu w Dąbrowie Górniczej,**

ul. Cieplaka 1c, 41-300 Dąbrowa Górnicza

www.wsb.edu.pl/operator

– **Wasko SA,**

ul. Gen. Berbeckiego 6, 44-100 Gliwice

www.operator.wasko.pl

5) **Wyższa Szkoła Techniczna**

ul. Rolna 43, 40-555 Katowice

www.szkolenia.wst.pl

w partnerstwie z:

– **Izbą Rzemieślniczą oraz Małej i Średniej
Przedsiębiorczości,**

Pl. Wolności 12, 40-078 Katowice

www.ir.katowice.pl

6) **Górnośląska Agencja Przedsiębiorczości i Rozwoju sp. z o.o.**

w Gliwicach – operator PSF dla MŚP z terenów
rewitalizowanych **Subregionu Centralnego** woj. śląskiego.

Punkt Obsługi Klienta w Gliwicach - ul. Bojkowska 37, budynek
4, Maszynownia, pok. 122, 44-100 Gliwice

www.psf.gapr.pl

W partnerstwie z:

-Urzędem Miejskim w Jaworznie

Punkt Obsługi Klienta w Jaworznie

Plac Górników 5, pok. 228, 43-600 Jaworzno

psf@um.jaworzno.pl

- Okręgową Izbą Przemysłowo-Handlową w Tychach

Punkt Obsługi Klienta w Tychach

ul. Grota-Roweckiego 42 pok. 331, 43-100 Tychy

izba@izba.tychy.pl

7) Bytomska Agencja Rozwoju Inwestycji Sp. z o.o.

Operator PSF dla dla MŚP z terenów rewitalizowanych **OSI Bytom.**

Rynek 19, 41-902 Bytom

<http://www.bari-psf.eu/kontakt>

w partnerstwie z:

- **Miastem Bytom- Powiatowym Urzędem Pracy w Bytomiu**

ul. Łagiewnicka 15, 41-902 Bytom

bytom.praca.gov.pl

- **Centrum Szkoleniowo-Doradczym dr Piotr Kurnicki sp. k.**

ul. Stalmacha 20, 41-800 Zabrze

www.dr-kurnicki-psf.eu

Dziękuję za uwagę

Wojewódzki Urząd Pracy w Katowicach
ul. Kościuszki 30, 40-048 Katowice
tel. 32 757 33 11, e-mail: efs@wup-katowice.pl
www.rpo.wup-katowice.pl