

# Funkcjonowanie Podmiotowego Systemu Finansowania usług rozwojowych

Spotkanie  
informacyjne

Częstochowa, 18 grudnia 2018 r.



Fundusze  
Europejskie  
Program Regionalny



Rzeczpospolita  
Polska



Śląskie.

Unia Europejska  
Europejski Fundusz Społeczny



## Czym jest usługa rozwojowa?

Usługa mająca na celu **nabycie, potwierdzenie lub wzrost wiedzy, umiejętności lub kompetencji społecznych** przedsiębiorców i ich pracowników, w tym mająca na celu zdobycie **kwalifikacji** to jest zestawu efektów uczenia się w zakresie wiedzy, umiejętności oraz kompetencji społecznych, nabytych w edukacji formalnej, edukacji pozaformalnej lub poprzez uczenie się nieformalne, zgodnych z ustalonymi dla danej kwalifikacji wymaganiami, których osiągnięcie zostało sprawdzone w walidacji oraz formalnie potwierdzone przez uprawniony podmiot certyfikujący (definicja kwalifikacji na podst. art. 2 pkt 8 ustawy z dnia 22 grudnia 2015 r. o Zintegrowanym Systemie Kwalifikacji).

## Dwa filary nowego podejścia do dystrybucji środków rozwojowych dla MŚP

### Baza Usług Rozwojowych

- internetowa baza usług rozwojowych zawierająca informacje na temat podmiotów świadczących usługi rozwojowe oraz oferty świadczonych przez nie usług.

Rejestr dostępny

na stronie internetowej:

<https://uslugirozwojowe.parp.gov.pl/>

obsługiwanej przez PARP

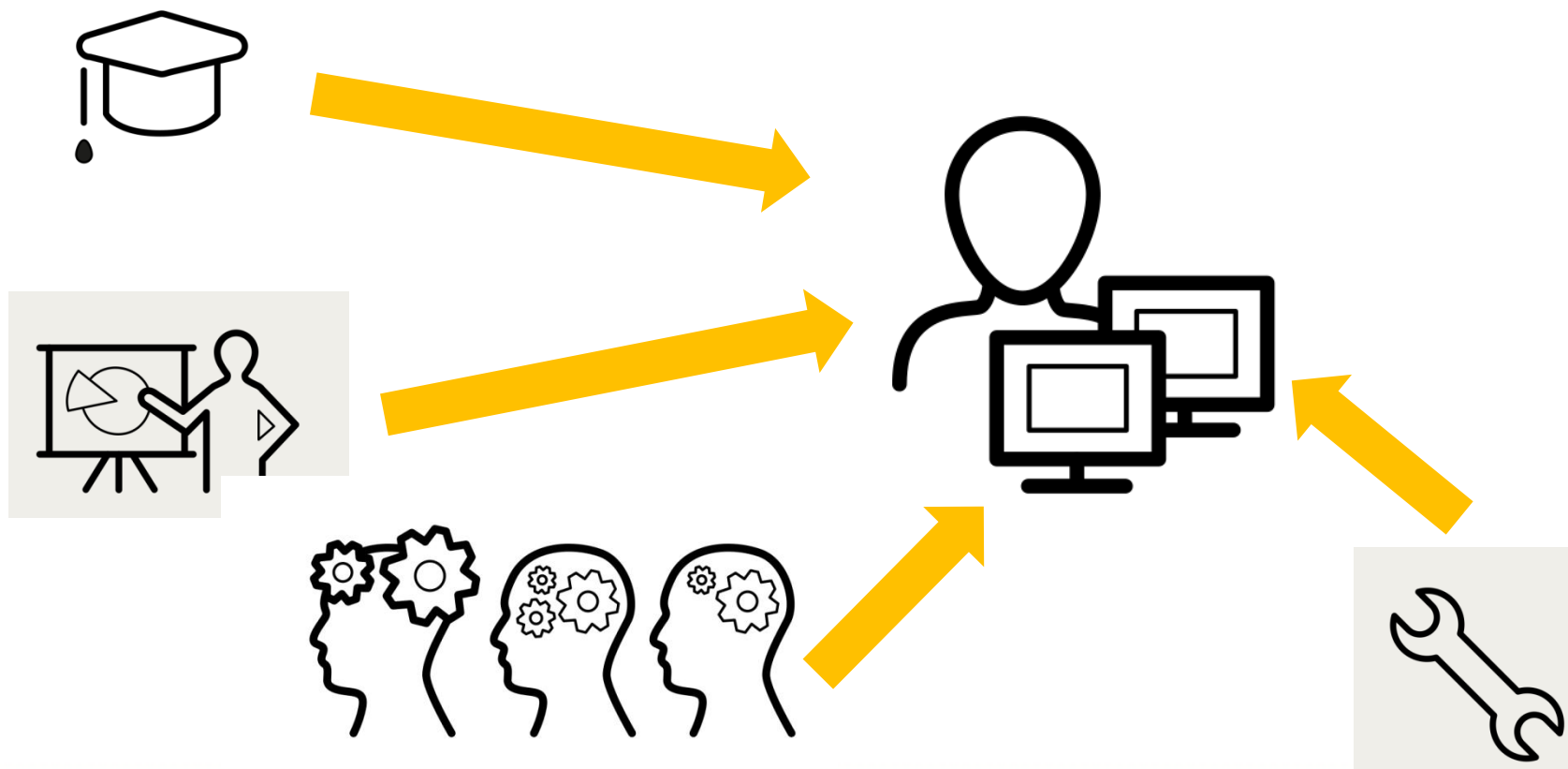
(wcześniej: [www.inwestycjawkadry.pl](http://www.inwestycjawkadry.pl) )

### Podmiotowy System Finansowania

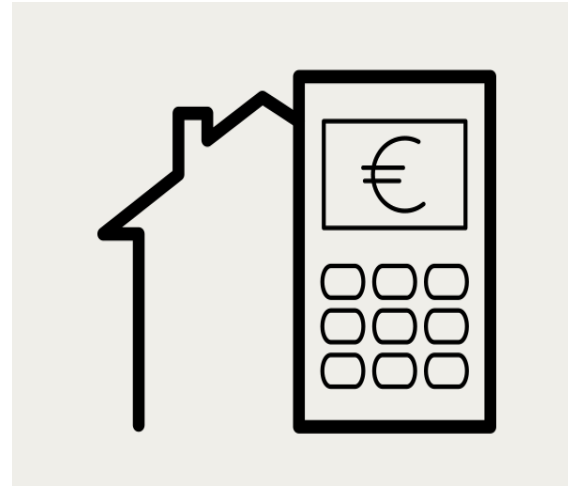
- system dystrybucji środków przeznaczonych na wspieranie rozwoju przedsiębiorców i pracowników MMŚP oraz osób fizycznych oparty na podejściu popytowym wdrażany w ramach RPO.

Każde województwo ma za zadanie opracowanie swojego systemu dystrybucji

Przedsiębiorca poszukuje usług  
(szkoleń, doradztwa) na stronie BUR,  
tj. <https://uslugirozwojowe.parp.gov.pl/>



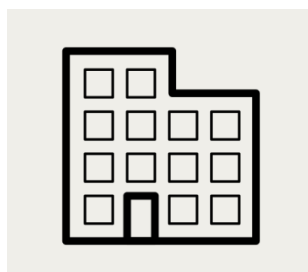
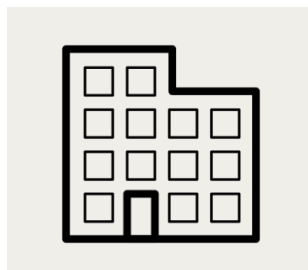
**Operator wylicza  
wysokość wkładu  
własnego wymaganą  
dla wybranej usługi  
od kwoty netto, gdyż  
podatek VAT stanowi  
koszt niekwalifikowalny**



**LICZBA  
PRACOWNIKÓW  
DELEGOWANYCH**

**Przedsiębiorca podpisuje umowę wsparcia  
z Operatorem.**

**Wraz z zawarciem umowy nadawany jest  
numer ID wsparcia.**



**Przedsiębiorca  
wplaca na konto  
Operatora:**

- **wkład własny**
- **kwotę podatku VAT (jeśli dotyczy), który stanowi depozyt pieniężny**

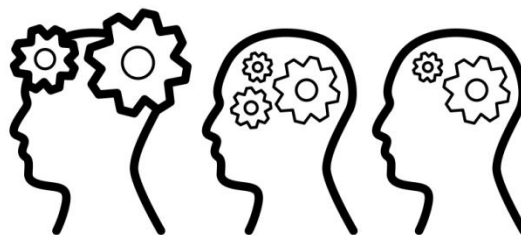
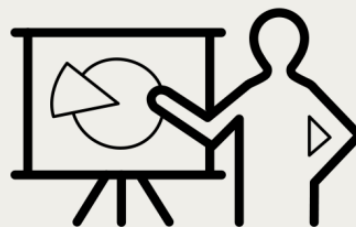


**Operator tworzy  
zapisy na koncie  
przedpłaconym,  
przypisanym  
do przedsiębiorcy**

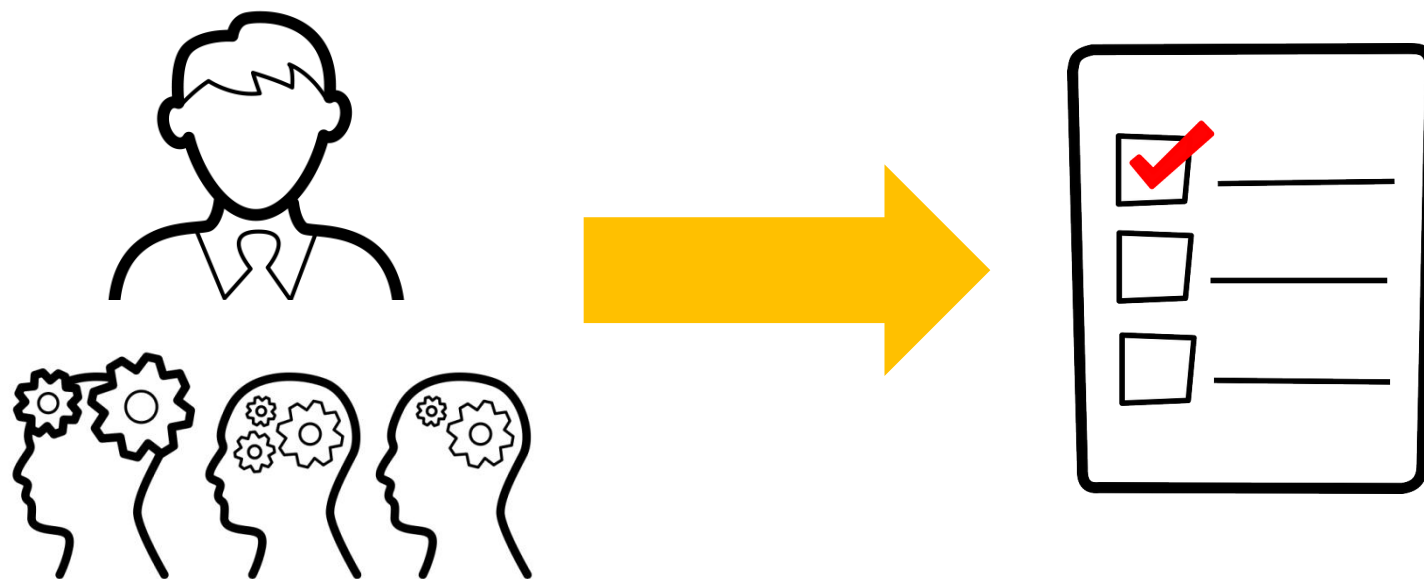




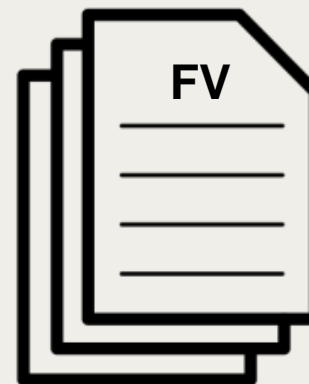
**Usługi rozwojowe  
są realizowane  
na rzecz  
przedsiębiorcy/  
delegowanych  
pracowników**



**Po zakończeniu usługi przedsiębiorca/  
delegowani pracownicy wypełniają ankietę  
w Bazie Usług Rozwojowych**



**Podmiot realizujący usługę rozwojową  
wystawia fakturę dla przedsiębiorcy  
korzystającego z usługi**



**Przedsiębiorca przekazuje Operatorowi wniosek o rozliczenie usług rozwojowych wraz z załącznikami**



**Operator weryfikuje czy dane zawarte we Wniosku o rozliczenie usług rozwojowych wraz z pozostałymi dokumentami rozliczeniowymi wymaganymi przy ubieganiu się o dofinansowanie są zgodne z zapisami dotyczącymi usług w BUR.**



**Operator dokonuje  
płatności na rzecz  
podmiotu  
realizującego usługę  
rozwojową i/lub  
zwraca środki**



## Podmiotowy System Finansowania – poziom dofinansowania

Poziom dofinansowania kosztów kwalifikowalnych pojedynczej usługi rozwojowej co do zasady nie może przekroczyć **50%** kosztów usługi rozwojowej

**Maksymalny poziom dofinansowania pojedynczej usługi nie może przekroczyć 80% kosztów kwalifikowanych**

**Kogo preferujemy?**



## POZIOMY DOFINANSOWANIA PSF ZE WZGLĘDU NA WIELKOŚĆ PRZEDSIĘBIORSTWA

50% dla przedsiębiorstw średnich

70% dla przedsiębiorstw małych

80% dla mikroprzedsiębiorstw

Istnieje możliwość zwiększenia maksymalnego poziomu dofinansowania dla przedsiębiorstw małych i średnich (maksymalny poziom dofinansowania nie może przekroczyć 80%).

## ZWIĘKSZENIA MAKSYMALNEGO POZIOMU DOFINANSOWANIA O 10 PUNKTÓW PROCENTOWYCH DLA PRZEDSIĘBIORSTW MAŁYCH I ŚREDNICH

z branż kluczowych dla rozwoju regionu - sekcje PKD:

B. Górnictwo i wydobywanie, F. Budownictwo, M. Działalność profesjonalna naukowa i techniczna, Q. Opieka zdrowotna i pomoc społeczna oraz R. Działalność związana z kulturą, rozrywką i rekreacją

z branż o potencjale do kreowania miejsc pracy – sekcje PKD:

C Przetwórstwo przemysłowe D. Wytwarzanie i zaopatrywanie w energię elektryczną, gaz, parę wodną, gorącą wodę i powietrze do układów klimatyzacyjnych, Sekcja E Dostawa wody; gospodarowanie ściekami i odpadami oraz działalność związana z rekultywacją, H. Transport i gospodarka magazynowa, J. Informacja i komunikacja.

z branż grupy o niskim poziomie koncentracji na poziomie województwa przy jednoczesnej dodatniej dynamice rozwoju:

branża usług profesjonalnych (sekcja M), branża turystyczna (sekcja I - działalność związana z zakwaterowaniem i usługami gastronomicznymi), branża finansowa (sekcja K) oraz branża oświatowa (sekcja P);

**ZWIĘKSZENIA MAKSYMALNEGO POZIOMU DOFINANSOWANIA  
O 10 PUNKTÓW PROCENTOWYCH  
DLA PRZEDSIĘBIORSTW MAŁYCH I ŚREDNICH O KTÓRYCH:**

przedsiębiorca prowadzi działalność gospodarczą na terenie miast średnich oraz miast średnich tracących funkcje społeczno-gospodarcze

wskaźnik zatrudnienia osób z niepełnosprawnością wynosi co najmniej 6%

wskaźnik zatrudnienia osób o niskich kwalifikacjach wynosi co najmniej 35,97%

wskaźnik zatrudnienia osób w wieku 50+ wynosi co najmniej 26,04%

## ZWIĘKSZENIA MAKSYMALNEGO POZIOMU DOFINANSOWANIA O 10 PUNKTÓW PROCENTOWYCH DLA KONKRETNEJ USŁUGI

Skierowanej bezpośrednio do pracownika z grupy:

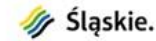
- osób z niepełnosprawnością
- osób 50+
- osób o niskich kwalifikacjach

W przypadku wyboru usługi rozwojowej mającej na celu zdobycie lub potwierdzenie kwalifikacji, o których mowa w art. 2 pkt 8 ustawy z dnia 22 grudnia 2015 r. o Zintegrowanym Systemie Kwalifikacji.



## Program Regionalny

Serwis Wojewódzkiego Urzędu Pracy w Katowicach



Wiadomości | Najczęściej zadawane pytania | Newsletter | Kontakt

🔍 Szukaj

### Skorzystaj z Programu



Jak zacząć korzystać z programu?



Znajdź dofinansowanie



Zobacz ogłoszenia i wyniki naborów wniosków



Realizuję projekt

### Dowiedz się więcej o Programie



Dofinansowanie na szkolenia dla firm i pracowników



Zapoznaj się z prawem i dokumentami



Weź udział w szkoleniach i konferencjach



Skorzystaj z systemu informatycznego

Rozwiń, aby zobaczyć więcej ▾

# Operatorzy PSF w woj. śląskim

**1) Fundusz Górnośląski S.A.,**

ul. Sokolska 8, 40-086 Katowice

[www.bur.fgsa.pl](http://www.bur.fgsa.pl)

**2) Centrum Szkoleniowo-Doradcze  
dr Piotr Kurnicki sp. k.**

ul. Stalmacha 20, 41-800 Zabrze

[www.dr-kurnicki-psf.eu](http://www.dr-kurnicki-psf.eu)

w partnerstwie z:

– **Gminą Siemianowice Śląskie,**

ul. Jana Pawła II 10, 41-100 Siemianowice Śląskie,

[www.siemianowice.pl](http://www.siemianowice.pl)

### **3) Agencja Rozwoju Regionalnego S.A.,**

Al. Najświętszej Maryi Panny 24/8,

42-202 Częstochowa [www.arr.czystochowa.pl](http://www.arr.czystochowa.pl)

w partnerstwie z:

– **Agencją Rozwoju Lokalnego S.A.**

ul. Teatralna 9, 41-200 Sosnowiec

[www.spnt.sosnowiec.pl](http://www.spnt.sosnowiec.pl)

– **Stowarzyszeniem Bielskie Centrum  
Przedsiębiorczości,**

ul. Cieszyńska 367, 43-382 Bielsko-Biała

[www.bcp.org.pl](http://www.bcp.org.pl)

– **WYG Consulting Sp. z o.o.,**

ul. Bitwy Warszawskiej 1920 r. 7, 02-366 Warszawa,

[www.wygconsulting.pl](http://www.wygconsulting.pl)

**4) Regionalna Izba Przemysłowo-Handlowa  
w Gliwicach, ul. Zwycięstwa 36, 44-100 Gliwice**

[www.operatorpsf.riph.com.pl](http://www.operatorpsf.riph.com.pl)

w partnerstwie z:

– **MDDP Sp. z o.o. Akademia Biznesu Sp. k.,**

Al. Jana Pawła II 25, 00-854 Warszawa

[www.akademiamddp.pl](http://www.akademiamddp.pl)

– **Wyższą Szkołą Biznesu w Dąbrowie Górniczej,**

ul. Cieplaka 1c, 41-300 Dąbrowa Górnicza

[www.wsb.edu.pl/operator](http://www.wsb.edu.pl/operator)

– **Wasko SA, ul. Gen. Berbeckiego 6, 44-100 Gliwice**

[www.operator.wasko.pl](http://www.operator.wasko.pl)



## 5) Wyższa Szkoła Techniczna

ul. Rolna 43, 40-555 Katowice, [www.szkolenia.wst.pl](http://www.szkolenia.wst.pl)

w partnerstwie z:

– **Izbą Rzemieślniczą oraz Małej i Średniej  
Przedsiębiorczości,**

Pl. Wolności 12, 40-078 Katowice, [www.ir.katowice.pl](http://www.ir.katowice.pl)

**6) Górnośląska Agencja Przedsiębiorczości i Rozwoju sp. z o.o. w Gliwicach** – operator PSF dla MŚP z terenów rewitalizowanych Subregionu Centralnego województwa śląskiego.

Punkt Obsługi Klienta w Gliwicach: ul. Bojkowska 37, budynek 4, Maszynownia, pok. 122, 44-100 Gliwice

[www.psf.gapr.pl](http://www.psf.gapr.pl)

w partnerstwie z:

– **Miastem Jaworzno**

Punkt Obsługi Klienta w Jaworznie, Plac Górników 5, pok. 228, 43-600 Jaworzno, [psf@um.jaworzno.pl](mailto:psf@um.jaworzno.pl)

– **Okręgową Izbą Przemysłowo-Handlową w Tychach**

Punkt Obsługi Klienta w Tychach, ul. Grota-Roweckiego 42 pok. 331, 43-100 Tychy, [izba@izba.tychy.pl](mailto:izba@izba.tychy.pl)

**7) Bytomska Agencja Rozwoju Inwestycji Sp. z o.o.**  
Operator PSF dla MŚP z terenów rewitalizowanych  
**Obszaru Strategicznej Interwencji Bytom.**

Rynek 19, 41-902 Bytom

[www.bari.bytom.pl](http://www.bari.bytom.pl)

w partnerstwie z:

– **Miastem Bytom (Powiatowym Urzędem Pracy w Bytomiu)**, ul. Łagiewnicka 15, 41-902 Bytom

<http://bytom.praca.gov.pl/>

– **Centrum Szkoleniowo-Doradczym dr Piotr Kurnicki sp. k.**, ul. Stalmacha 20, 41-800 Zabrze

[www.dr-kurnicki-psf.eu](http://www.dr-kurnicki-psf.eu)



# Usługi w Bazie Ogółem 31 161

## Województwo Śląskie 6 231



# Dziękuję za uwagę

Wojewódzki Urząd Pracy  
w Katowicach

ul. Kościuszki 30, 40-048 Katowice

tel. 32 757 33 11,

e-mail: [efs@wup-katowice.pl](mailto:efs@wup-katowice.pl)

<http://rpo.wup-katowice.pl/>



Rzeczpospolita  
Polska



Śląskie.

Unia Europejska  
Europejski Fundusz Społeczny



Wojewódzki Urząd Pracy w Katowicach jest jednostką organizacyjną Samorządu Województwa Śląskiego