

# **Jak finansować szkolenia i doradztwo dla MSP w woj. śląskim?**

## **Dlaczego warto, aby MSP inwestowało w rozwój pracowników?**

- **Wyższe kwalifikacje – większa efektywność – wyższe zyski dla firmy**
- **Większe zaangażowanie i lojalność pracowników – mniejsza fluktuacja kadr – mniejsze koszty związane z rekrutacją nowych pracowników**
- **Zadowolony pracownik – bardziej zmotywowany do pracy**
- **Wyższe kompetencje interpersonalne pracowników – poprawa komunikacji wewnątrz przedsiębiorstwa – mniej konfliktów i lepsza atmosfera pracy**
- **Pozytywny wizerunek na rynku – wzrost przewagi konkurencyjnej firmy**

## Dlaczego warto inwestować w pracowników 50+?

W opiniach pracodawców osoby w wieku 50+:

- Są bardziej dyspozycyjne od swoich młodszych współpracowników (35,5%);
- Bardziej identyfikują się z firmą niż młodzi pracownicy (32,1%);
- Generują niższe koszty pracy od młodszych pracowników (32,7%);
- Nie uniemożliwiają/nie blokują zatrudnienia osobom młodszym (41,4%);
- Rzadziej od osób młodszych wolą pracować w tzw. szarej strefie nie chcąc utracić praw do świadczeń socjalnych (30,9%);
- Mimo statusu przedemerytalnego nie są mniej zaangażowane w pracę (46,9%);
- Nie jest prawdą, że częściej od innych grup wiekowych domagają się respektowania swoich praw pracowniczych (39,5%),
- Nie jest prawdą, że absencja w pracy pracowników w wieku 50+ z powodów zdrowotnych jest częstsza niż innych pracowników (43,5%).

**Generalna ocena osób w wieku 50+ wyrażona przez pracodawców jest dobra. Główne zalety tej grupy wiekowej to: dyspozycyjność, doświadczenie, lojalność i uczciwość, a główne deficyty to mniejsza elastyczność w zakresie zmian oraz niższy stopień opanowania nowoczesnych technologii.**

**Do roku 2023 ma być przeszkolonych 5322 osoby w wieku 50+, co stanowi 10% wszystkich osób objętych wsparciem w ramach Działania 8.2.**

# Potrzeby edukacyjne/szkoleniowe przedsiębiorców subregionu północnego województwa śląskiego

- Prezentowany raport jest efektem prac w ramach badania „**Potrzeby edukacyjne /szkoleniowe przedsiębiorców Subregionu Północnego województwa śląskiego. Badanie pilotażowe**” wykonanego dla Wojewódzkiego Urzędu Pracy w Katowicach. Badanie przeprowadziła firma Market Research World z siedzibą w Gliwicach w okresie od lipca do września 2017 roku.
- Głównym celem badania była diagnoza potrzeb przedsiębiorców w zakresie usług szkoleniowych i edukacyjnych. Obszarem realizacji badania były wszystkie powiaty Subregionu Północnego województwa śląskiego, tj. powiat miasto Częstochowa, powiat częstochowski, powiat kłobucki i powiat myszkowski.
- Respondenci wyrazili zgodną opinię, że inwestowanie w rozwój zasobów ludzkich jest istotny dla rozwoju przedsiębiorstwa. Ponad 98% z nich zgodziło się z takim poglądem, w tym 62,4% uznało, że jest to bardzo istotne. W ramach działań w zakresie rozwoju zasobów ludzkich, pracodawcy najczęściej podejmują się dokształcania obecnych pracowników (69,5%), zatrudniania nowych pracowników (61,2%) oraz stosowania rotacji na stanowiskach pracy (37,3%). W badanych firmach dokształcanie/przekwalifikowanie pracowników najczęściej odbywa się incydentalnie – w zależności od potrzeb – taką opinię wyraziło 87,6% respondentów. Najczęstszymi formami kształcenia są: samokształcenie pracowników (68,7% respondentów odpowiedziało „często”), przyuczenie do pracy na stanowisku (62,8% respondentów odpowiedziało „często”) oraz kursy i szkolenia wewnętrzne (51,4% respondentów odpowiedziało „często”). Szkolenia najczęściej finansowane są ze środków firmowych – taką deklarację złożyło 92% respondentów. Tylko w 12,3% podmiotów wykorzystywane są środki pochodzące z Europejskiego Funduszu Społecznego.
- Najbardziej pożądanymi przez przedsiębiorców tematami szkoleniowymi są: zagadnienia związane z umiejętnościami interpersonalnymi, zarządzaniem i administrowaniem (48,6%), marketingiem, public relations (44,7%). Następne trzy tematy, to kolejno: zagadnienia ekonomiczne i finansowe (42,4%), szkolenia z języków obcych (41,9%) i kursy z obsługi programów komputerowych i technologii IT (41,7%).
- W opinii co drugiego respondenta, jego firma w perspektywie do roku 2020 będzie znajdowała się w fazie wzrostu, a 41,7% badanych zadeklarowało, że w tym okresie, ich przedsiębiorstwa będą znajdować się w fazie dojrzałości.

## Potrzeby edukacyjne/szkoleniowe przedsiębiorców subregionu północnego województwa śląskiego

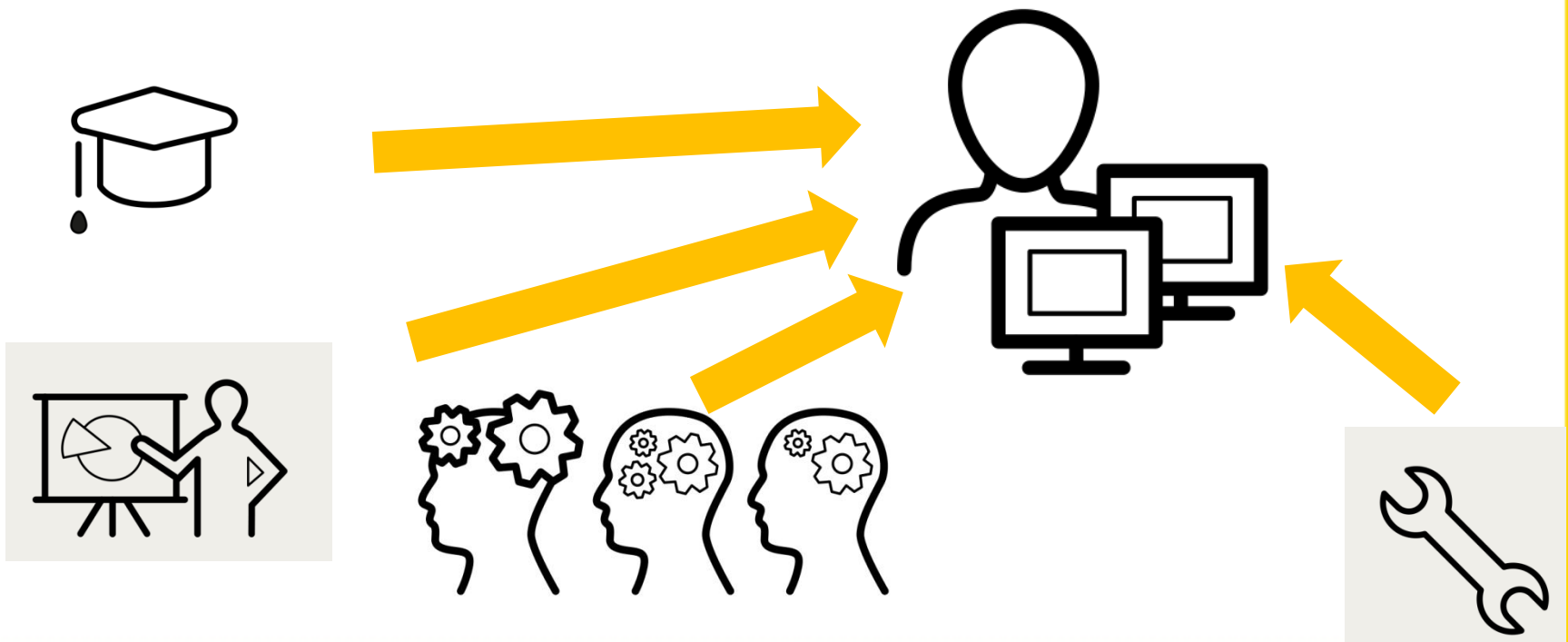
Baza Usług Rozwojowych to platforma, umożliwiająca szybki dostęp do informacji na temat oferty podmiotów świadczących usługi rozwoju, takie jak szkolenia czy doradztwo.

Znajomość platformy internetowej Baza Usług Rozwojowych jest znikoma - 84,2% badanych nigdy nie słyszało o niej, a 98,3% nigdy z niej nie korzystało.

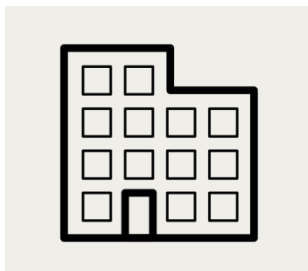
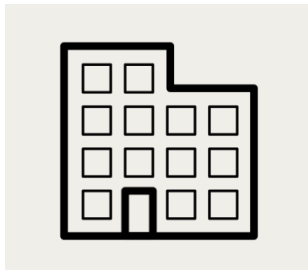
## Jak to działa?

Przedsiębiorca poszukuje usług (szkoleń, doradztwa) na stronie BUR, tj.

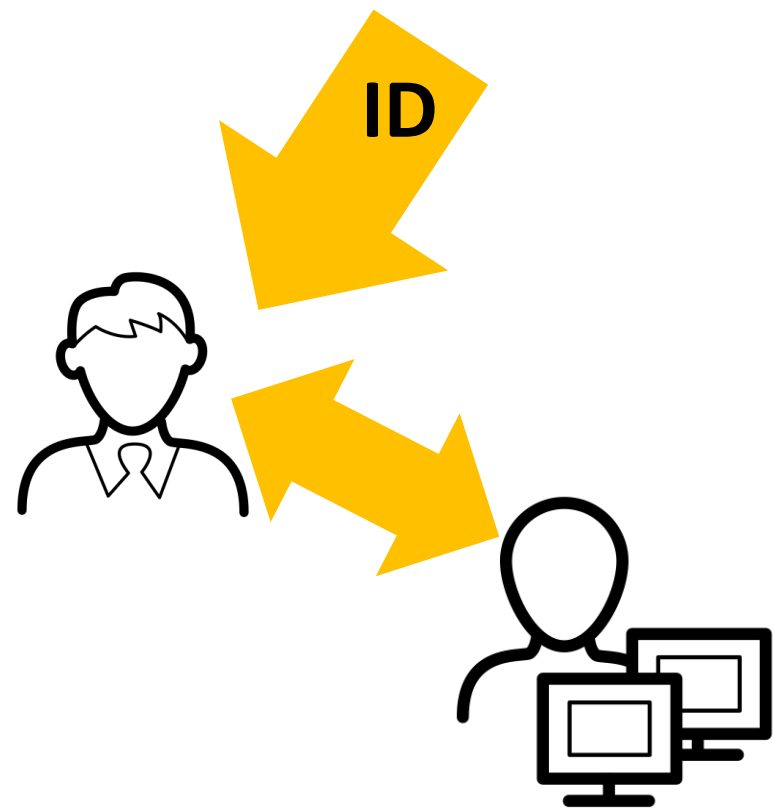
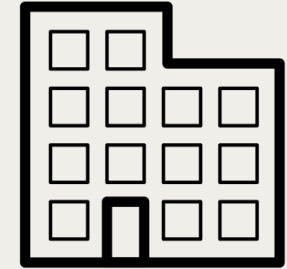
<https://uslugirozwojowe.parp.gov.pl/>



Po znalezieniu konkretnej usługi lub usług, przedsiębiorca zgłasza się do operatora i podpisuje z nim umowę dotyczącą finansowania tych usług



- Operator nadaje przedsiębiorcy ID wsparcia w systemie BUR
- Z chwilą nadania ID przedsiębiorca jest widoczny w systemie jako podmiot uprawniony
- Instytucja szkoleniowa „widzi” ID w systemie i wie, że otrzyma zapłatę za szkolenie, które zrealizuje u niej ten przedsiębiorca



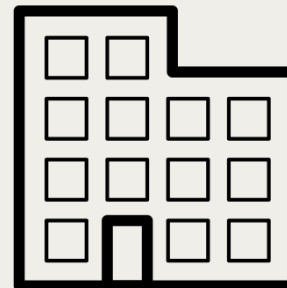


- Operator wylicza wysokość wkładu własnego wymaganą dla wybranej usługi
- Wysokość kwoty przeznaczonej dla danego przedsiębiorcy będzie zależeć od liczby delegowanych pracowników



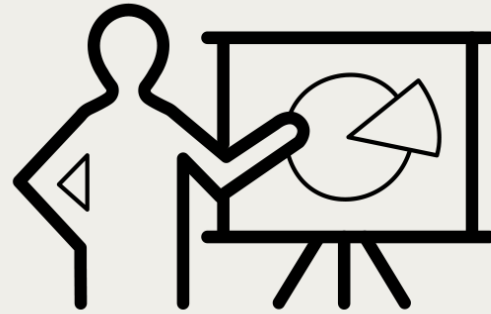
**LICZBA  
PRACOWNIKÓW  
DELEGOWANYCH**

- Przedsiębiorca wpłaca:
  - wkład własny;
  - VAT (jeśli dotyczy).
- Tworzony jest zapis na koncie przedpłaconym przypisanym do przedsiębiorcy.
- Operator rezerwuje dla przedsiębiorcy określoną pulę środków na dofinansowanie usługi / usług rozwojowych w danym czasie.



## Etap realizacji

- usługa rozwojowa jest realizowana
- przedsiębiorca/pracownicy oraz wykonawca usługi wypełniają ankietę

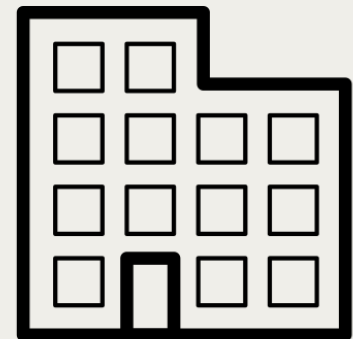


Wykonawca usługi wystawia fakturę za szkolenie. Przedsiębiorca przekazuje fakturę do Operatora, który po jej weryfikacji płaci 100 % ceny szkolenia



Faktura

Zapłata



## Podmiotowy System Finansowania – poziom dofinansowania

Poziom dofinansowania kosztów kwalifikowalnych pojedynczej usługi rozwojowej co do zasady nie może przekroczyć 50% kosztów usługi rozwojowej

Maksymalny poziom dofinansowania pojedynczej usługi nie może przekroczyć 80 % kosztów kwalifikowanych

**Kogo preferujemy?**

## POZIOMY DOFINANSOWANIA PSF ZE WZGLĘDU NA WIELKOŚĆ PRZEDSIĘBIORSTWA

50% dla przedsiębiorstw średnich

70% dla przedsiębiorstw małych

80% dla mikroprzedsiębiorstw

Istnieje możliwość zwiększenia maksymalnego poziomu dofinansowania dla przedsiębiorstw małych i średnich (maksymalny poziom dofinansowania nie może przekroczyć 80%):

## ZWIĘKSZENIA MAKSYMALNEGO POZIOMU DOFINANSOWANIA O 10% DLA PRZEDSIĘBIORSTW MAŁYCH I ŚREDNICH

z branż kluczowych dla rozwoju regionu - sekcje PKD:

B. Górnictwo i wydobywanie, F. Budownictwo, M. Działalność profesjonalna naukowa i techniczna, Q. Opieka zdrowotna i pomoc społeczna oraz R. Działalność związana z kulturą, rozrywką i rekreacją

z branż o potencjale do kreowania miejsc pracy – sekcje PKD:

C Przetwórstwo przemysłowe D. Wytwarzanie i zaopatrywanie w energię elektryczną, gaz, parę wodną, gorącą wodę i powietrze do układów klimatyzacyjnych, Sekcja E Dostawa wody; gospodarowanie ściekami i odpadami oraz działalność związana z rekultywacją, H. Transport i gospodarka magazynowa, J. Informacja i komunikacja.

z branż grupy o niskim poziomie koncentracji na poziomie województwa przy jednoczesnej dodatniej dynamice rozwoju:

branża usług profesjonalnych (sekcja M), branża turystyczna (sekcja I - działalność związana z zakwaterowaniem i usługami gastronomicznymi), branża finansowa (sekcja K) oraz branża oświatowa (sekcja P);



## ZWIĘKSZENIA MAKSYMALNEGO POZIOMU DOFINANSOWANIA O 10% DLA PRZEDSIĘBIORSTW MAŁYCH I ŚREDNICH O KTÓRYCH:

przedsiębiorca prowadzi działalność gospodarczą na terenie miast średnich oraz miast średnich tracących funkcje społeczno-gospodarcze

wskaźnik zatrudnienia osób niepełnosprawnych wynosi co najmniej 6%

wskaźnik zatrudnienia osób o niskich kwalifikacjach wynosi co najmniej 35,97%

wskaźnik zatrudnienia osób w wieku 50+ wynosi co najmniej 26,04%

## ZWIĘKSZENIA MAKSYMALNEGO POZIOMU DOFINANSOWANIA O 10% DLA KONKRETNEJ USŁUGI

Skierowanej bezpośrednio do pracownika z grupy:

- osób niepełnosprawnych
- osób 50+
- osób o niskich kwalifikacjach

W przypadku wyboru usługi rozwojowej mającej na celu zdobycie lub potwierdzenie kwalifikacji, o których mowa w art. 2 pkt 8 ustawy z dnia 22 grudnia 2015 r. o Zintegrowanym Systemie Kwalifikacji.

## Podmiotowy System Finansowania – kwota dofinansowania

- Maksymalna kwota dofinansowania o jaką może się ubiegać jedno przedsiębiorstwo, w ramach jednego projektu, na dofinansowanie łącznych kosztów zakupu usług rozwojowych wynosi **100 000,00 zł**.
- Koszt usługi rozwojowej może uwzględniać podatek od towarów i usług (VAT) wyłącznie w przypadku, gdy został on faktycznie poniesiony przez przedsiębiorcę oraz przedsiębiorca nie ma prawnej możliwości jego odzyskania.

## Podmiotowy System Finansowania – koszty niekwalifikowalne

### **W ramach projektu PSF nie jest możliwe kwalifikowanie kosztów usługi rozwojowej, która:**

- ✓ W przypadku przedsiębiorców i pracowników, którzy otrzymali tego typu wsparcie w ramach Działania 2.2 PO WER:
  - polega na opracowaniu analizy potrzeb rozwojowych lub planu rozwoju przedsiębiorcy lub grupy przedsiębiorców
  - dotyczy funkcjonowania na rynku zamówień publicznych lub wdrażania strategii wejścia na zagraniczne rynki zamówień publicznych
  - dotyczy zasad realizacji przedsięwzięć w formule Partnerstwa Publiczno-Prywatnego
- ✓ Jest świadczona przez podmiot, z którym przedsiębiorca jest powiązany kapitałowo lub osobowo;

## Podmiotowy System Finansowania – koszty niekwalifikowalne

### **W ramach projektu PSF nie jest możliwe kwalifikowanie kosztów usługi rozwojowej, która:**

- ✓ W przypadku przedsiębiorców i pracowników, którzy otrzymali tego typu wsparcie w ramach Działania 2.21 PO WER:
- dotyczy zwiększania zdolności adaptacyjnych mikro, małych i średnich przedsiębiorców poprzez szkolenia i doradztwo w zakresie zarządzania przedsiębiorstwem, w tym zarządzania zasobami ludzkimi
- dotyczy zwiększania zdolności adaptacyjnych przedsiębiorców poprzez szkolenia i doradztwo w zakresie procesów innowacyjnych
- dotyczy zwiększania zdolności adaptacyjnych przedsiębiorców poprzez szkolenia i doradztwo w zakresie sukcesji w firmach rodzinnych
- dotyczy zwiększenia zdolności adaptacyjnych przedsiębiorców poprzez szkolenia i doradztwo w zakresie rekomendowanym przez sektorowe rady do spraw kompetencji
- dotyczy zwiększenia zdolności adaptacyjnych przedsiębiorców w trudnościach lub ponownie podejmujących działalność gospodarczą

## Podmiotowy System Finansowania – koszty niekwalifikowalne

### **W ramach projektu PSF nie jest możliwe kwalifikowanie kosztów usługi rozwojowej, która:**

- ✓ Obejmuje koszty niezwiązane bezpośrednio z usługą rozwojową, w szczególności koszty środków trwałych przekazywanych przedsiębiorcom lub ich pracownikom, koszty dojazdu i zakwaterowania, z wyłączeniem kosztów związanych z pokryciem specyficznych potrzeb osób z niepełnosprawnościami, które mogą zostać sfinansowane w ramach projektu PSF w ramach mechanizmu racjonalnych usprawnień;
- ✓ Dotyczy kosztów usługi rozwojowej, której obowiązek przeprowadzenia na zajmowanym stanowisku pracy wynika z odrębnych przepisów prawa (np. wstępne i okresowe szkolenia z zakresu bezpieczeństwa i higieny pracy, szkolenia okresowe potwierdzające kwalifikacje na zajmowanym stanowisku pracy);
- ✓ Jest świadczona przez podmiot pełniący funkcję Operatora w danym projekcie PSF.

# Operatorzy PSF w województwie śląskim

1) **Fundusz Górnośląski SA**, Sokolska 8, 40-086 Katowice, tel.: 32 72 85 700 (infolinia), 32 72 85 819, 32 72 85 841, 32 72 85 861, <http://www.bur.fgsa.pl> ;  
[www.facebook.com/burfgsapl](http://www.facebook.com/burfgsapl)

2) **Centrum Szkoleniowo-Doradcze dr Piotr Kurnicki sp. k.**, Stalmacha 20, 41-800 Zabrze, infolinia: 32 278 42 26,  
<http://www.dr-kurnicki-psf.eu/kontakt>

w partnerstwie z:

– **Gminą Siemianowice Śląskie**, Jana Pawła II 10,  
41-100 Siemianowice Śląskie, 32/760 52 00,  
<http://www.siemianowice.pl/>.

# Operatorzy PSF w województwie śląskim

- 3) Agencja Rozwoju Regionalnego SA**, Al. Najświętszej Maryi Panny 24/8, 42-202 Częstochowa, 34 360 56 88, 34 360 56 54, 503 607 302 (infolinia), [www.arr.czystochowa.pl](http://www.arr.czystochowa.pl),  
w partnerstwie z:
- **Agencją Rozwoju Lokalnego SA**, Teatralna 9, 41-200 Sosnowiec, 32 778 91 06, 32 778 91 01, 503 607 302 (infolinia), [spnt.sosnowiec.pl](http://spnt.sosnowiec.pl);
  - **Stowarzyszeniem Bielskie Centrum Przedsiębiorczości**, Cieszyńska 367, 43-382 Bielsko-Biała, 33 49 60 208, 500 119 891, 503 607 302 (infolinia), [bcp.org.pl](http://bcp.org.pl);
  - **WYG Consulting Sp. z o.o.**, Bitwy Warszawskiej 1920 r. 7, 02-366 Warszawa, 503 607 302 (infolinia), <http://www.wygconsulting.pl>.



# Operatorzy PSF w województwie śląskim

- 4) **Regionalna Izba Przemysłowo-Handlowa**, Zwycięstwa 36,  
44-100 Gliwice, [www.operatorpsf.riph.com.pl](http://www.operatorpsf.riph.com.pl);  
tel.: 32 706 10 91, 32 231 99 79

w partnerstwie z:

- **MDDP Sp. z o.o. Akademia Biznesu Sp. k.**, Al. Jana Pawła II 25,  
00-854 Warszawa, tel. 501 800 586, 690 311 591,  
<http://www.akademiamddp.pl/>;
- **Wyższą Szkołą Biznesu w Dąbrowie Górniczej**, Cieplaka 1c,  
41-300 Dąbrowa Górnicza, 32 295 93 43, 885 511 800,  
[www.wsb.edu.pl/operator](http://www.wsb.edu.pl/operator);
- **Wasko SA**, Gen. Berbeckiego 6, 44-100 Gliwice,  
[www.operator.wasko.pl](http://www.operator.wasko.pl); tel. 32 332 83 37

# Operatorzy PSF w województwie śląskim

- 5) **Wyższa Szkoła Techniczna**, Rolna 43, 40-555 Katowice,  
[www.szkolenia.wst.pl](http://www.szkolenia.wst.pl); tel.: 885 520 520 (infolinia)

w partnerstwie z:

– **Izbą Rzemieśniczą oraz Małej i Średniej Przedsiębiorczości**,  
Pl. Wolności 12, 40-078 Katowice, 32/ 259 62 61,  
<http://www.ir.katowice.pl/index.php?id=2&i=kontakt>

- 6) **Górnośląska Agencja Przedsiębiorczości i Rozwoju sp. z o.o.**  
**w Gliwicach** – [www.gapr.pl](http://www.gapr.pl), tel. 32 461 29 14, 534 657 310  
(infolinia), [psf.zit@gapr.pl](mailto:psf.zit@gapr.pl). Operator PSF dla MŚP z terenów  
rewitalizowanych **Subregionu Centralnego** woj. śląskiego.

# Zasady działania Operatora

Każdy projekt 8.2.3 musi być realizowany na terenie całego województwa śląskiego

Projektodawca/Operator musi zorganizować sieć punktów dystrybucji wsparcia (np. oddziały biura projektu, filie, punkty), tj. co najmniej 1 punkt w każdym z czterech subregionów województwa śląskiego



# Subregion Północny

## Punkty dystrybucji PSF

### **Agencja Rozwoju Regionalnego w Częstochowie S.A.**

Aleja Najświętszej Maryji Panny 24, lok. 6A  
42-202 Częstochowa

### **Częstochowska Izba Rzemiosła i Przedsiębiorczości**

Budynek Izby przy  
ul. Dekabrystów 35 B  
42-218 Częstochowa

### **Regionalna Izba Przemysłowo - Handlowa w Gliwicach**

ul. Kawia 4/16 lok.122  
42-202 Częstochowa

### **Pośrednictwo Ubezpieczeniowe Tadeusz Nicer**

ul. Staszica 2 (wejście od ul. Wieluńskiej)  
42-100 Kłobuck

### **Fundusz Górnośląski S.A.**

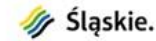
ul. Stanisława Staszica 12  
42-100 Kłobuck





## Program Regionalny

Serwis Wojewódzkiego Urzędu Pracy w Katowicach



Wiadomości | Najczęściej zadawane pytania | Newsletter | Kontakt

🔍 Szukaj

### Skorzystaj z Programu



Jak zacząć korzystać z programu?



Znajdź dofinansowanie



Zobacz ogłoszenia i wyniki naborów wniosków



Realizuję projekt

### Dowiedz się więcej o Programie



Dofinansowanie na szkolenia dla firm i pracowników



Zapoznaj się z prawem i dokumentami



Weź udział w szkoleniach i konferencjach



Skorzystaj z systemu informatycznego

Rozwiń, aby zobaczyć więcej ▾

## Jeżeli prowadzisz działalność w branży szkoleniowo-doradczej

Korzystając z Bazy Usług Rozwojowych otrzymasz:

- darmową reklamę o zasięgu ogólnopolskim;
- możliwość dotarcia do większej liczby klientów;
- wiedzę o tym, co klienci myślą o Twoich usługach;
- dostęp do zamówień na usługi „szyte na miarę” dla konkretnego klienta.

## Jeżeli prowadzisz działalność w branży szkoleniowo-doradczej

Jeżeli nie wiesz jak dokonać rejestracji, możesz skorzystać z [filmów instruktażowych](#).

Pamiętaj! Jednym z warunków świadczenia usług szkoleniowych i doradczych z możliwością dofinansowania za pośrednictwem Bazy jest posiadanie stosownego certyfikatu lub dokumentu potwierdzającego akredytację.

Aktualną listę certyfikatów znajdziesz na stronie [Bazy Usług Rozwojowych](#).

## ZREALIZOWANE USŁUGI ROZWOJOWE (stan na **28.02.2018**)

- wartość dofinansowania do usług rozwojowych według zawartych umów wsparcia: **40 858 044 zł**
- liczba osób objętych usługami rozwojowymi wg zawartych umów wsparcia: **11 247**



# Baza Usług Rozwojowych – jak to działa?

<http://serwis-uslugirozwojowe.parp.gov.pl/>

Dziękuję za uwagę

Wojewódzki Urząd Pracy w Katowicach

ul. Kościuszki 30, 40-048 Katowice

tel. 32 757 33 11, mail: [efs@wup-katowice.pl](mailto:efs@wup-katowice.pl)

[efs.wup-katowice.pl](http://efs.wup-katowice.pl)